

**te3s**

akce

**SŠ uměleckoprůmyslová Ústí nad Orlicí  
Ústí nad Orlicí - areál Perla**

17. listopadu, 562 01 Ústí nad Orlicí

řešené území

k.ú. Ústí nad Orlicí [775274]  
parc. č. 3191/1, 3191/2, 3170

generální projektant

**Te3s studio s.r.o.**  
Příčná 1892/4  
110 00 Praha 1 Nové město  
IČ: 109 51 172

investor

**Pardubický kraj**  
Komenského náměstí 125  
532 11 Pardubice

HIP

Ing. arch. Zdeněk Ševčík  
+420 739 667 706  
sevcik@te3s.cz

autor architektonického návrhu

SVIŽN s.r.o.  
Ing. arch. Marta Ševčíková

zodpovědný projektant

Ing. arch. Marta Ševčíková  
ČKA 04407

zpracoval

Ing. arch. Simona Machalová  
Ing. arch. Marta Ševčíková

stupeň

**DPS**  
Dokumentace pro provádění stavby

část

**D.1**  
Projekt vnitřního vybavení - volný interiér

příloha

**D.1.b**  
Kniha prvků - dodávka nábytku II

datum vydání

06/2025

číslo revize

R-00

číslo pare

KNIHA PRVKŮ - DODÁVKA NÁBYTKU II

- 1| Seznam prvků - NOVÝ NÁBYTEK
- 2| Specifikace prvků - TEXTOVÁ ČÁST - NOVÝ NÁBYTEK
- 3| Specifikace prvků - NOVÝ NÁBYTEK
- 4| Obrazová příloha - NOVÝ NÁBYTEK
- 5| Soupis prvků po místnostech - NOVÝ NÁBYTEK

SEZNAM PRVKŮ - NOVÝ NÁBYTEK

**PRVKY VNITŘNÍHO VYBAVENÍ - SEZNAM PRVKŮ - NOVÉ**  
SŠ uměleckoprůmyslová v Ústí nad Orlicí - areál Perla

D.1.b

KATEGORIZAČNÍ ČÍSLO	NÁZEV PRVKU	MNOŽSTVÍ
062	Policový regál	1
063	Policový regál	2
064	Policový regál typizovaný	6
065	Policový regál typizovaný	16
066	Policový regál typizovaný	4
067	Policový regál	3
068	Policový regál	1
069	Policový regál	2
070	Závěsný policový regál	3
072	Policový regál	4
073	Policový regál typizovaný	1
074	Policový regál	1
075	Policový regál	1
077	Policový regál typizovaný	3
078	Policový regál typizovaný	1
114	Policový regál	1
115	Policový regál	4
126	Policový regál	1

SPECIFIKACE PRVKŮ - TEXTOVÁ ČÁST - NOVÝ NÁBYTEK

Celý provoz školy je určen k praktickým ateliérovým výukám, kmenové učebny žáci navštěvují na druhém objektu školy. Budovu budou žáci navštěvovat dle svého aktuálního rozvrhu, s možností zpracovávání svých prací v ateliérech i po vyučování (dle dohody s vyučujícím).

Interiér SŠ uměleckoprůmyslové má jednoduchý architektonický koncept, který se prolne celou školou. Důraz byl kladen na velkorysý a otevřený, multifunkční prostory, které jsou funkční. Velká okna s antracitovými rámy přinášejí do prostoru množství světla. Antracitová barva se prolne i do vnitřních dveří, které jsou po vnějším prstenci 1.NP i 2.NP a v celé ploše 3.NP, vyjma hygienického zázemí. Dveře v centrální části 1.NP a obecně u hygienického zázemí jsou uvažované bílé, sjednocené s šatními skříňkami a budou doplněny vhodně zvolenou barevnou grafikou (hygienické zázemí a další). Vstupní hala přízemní části a 2.NP je v prostoru galerie doplněna vertikálním dřevěným obkladem, který dodá prostoru přirozenost.

Nábytek je uzpůsoben stylu výuky, takže je možné ho libovolně přesouvat a přizpůsobovat aktuálním požadavkům. Snahou bylo vytvořit prostředí maximálně multifunkční a snadno kombinovatelné. I proto je v celé škole jednotný nábytkový design, který tuto flexibilitu umožňuje. Použité materiály byly voleny s ohledem na odolnost a dlouhodobou použitelnost.

Dokumentace Nábytek II je soubor vybavení regálů (typových a atypických), který doplňuje projektovou dokumentaci pro vybavení SŠ Umprum Ústí nad Orlicí. Členění je zvoleno na základě požadavku investora. Výkresová část zahrnuje kompletní vybavení školy, pro zobrazení návazností na další části interiéru.

Pro vybrané výrobky platí, že:

- 1) Před výrobou / dodáním budou veškeré rozměry ověřeny na stavbě a odsouhlaseny uživatelem.
- 2) Před výrobou bude dodána k atypickým prvkům výrobní PD a k typovým prvkům technický list pro odsouhlasení AD a uživatele.
- 3) Veškeré typizované regály budou kompatibilní tak, aby jednotlivé části bylo při rozložení možné kombinovat.
- 4) Maximální přípustná odchylka rozměrů regálů je 10% (nutné zohlednit, když regály tvoří celistvou stěnu, případně kombinovanou s jiným vybavením).

SPECIFIKACE PRVKŮ - NOVÝ NÁBYTEK



# PRVKY VNITŘNÍHO VYBAVENÍ - SPECIFIKACE PRVKŮ - NOVÉ

SŠ uměleckoprůmyslová v Ústí nad Orlicí - areál Perla

D.1.b

KATEGORIZAČNÍ ČÍSLO	062	063	064
NÁZEV PRVKU	Policový regál	Policový regál	Policový regál typizovaný
DRUH VYBAVENÍ	truhlářský výrobek	truhlářský výrobek	typový výrobek
OBEČNÁ SPECIFIKACE	Kovový policový regál - rozměry regálu š1100 x h400 x v2500 mm, kovová konstrukce regálu provedená z jeklu 40x20 mm s komaxitovanou úpravou. Šest pevných polic a jeden pevný strop z laminované dřevotřísky tl. 18 mm, oplepené 2 mm ABS hranou. Police a strop jsou položeny na kovových příčnicích kovového regálu - příčnice tvořené profilem dutým speciálním tvar „L“ EN 10305-3 rozměr 40x34x25x2 mm. Prodloužená strana bude tvořit čelo polic s komaxitovanou úpravou. Provedení kovu RAL 7016, police v dekoru šedé. Pozn.: před výrobou budou výšky polic odsouhlaseny uživatelem.	Kovový policový regál - rozměry regálu š1400 x h600 x v2500 mm, kovová konstrukce regálu provedená z jeklu 40x20 mm s komaxitovanou úpravou. Šest pevných polic a jeden pevný strop z laminované dřevotřísky tl. 18 mm, oplepené 2 mm ABS hranou. Police a strop jsou položeny na kovových příčnicích kovového regálu - příčnice tvořené profilem dutým speciálním tvar „L“ EN 10305-3 rozměr 40x34x25x2 mm. Prodloužená strana bude tvořit čelo polic s komaxitovanou úpravou. Provedení kovu RAL 9010, police v dekoru šedé. Pozn.: před výrobou budou výšky polic odsouhlaseny uživatelem.	Typový policový regál skládaný, tvořený svislými profily a policemi, celokovový. Povrchová úprava konstrukce - žárový pozink. Montáž bežešroubá. Výškové přestavení polic v rozmezí 30-35 mm. Rámy reálů jsou oboustranné pro možné napojení sestav. Rozměry regálu š900 x h800 x v2500 mm. Pět pevných polic a jeden pevný strop z pozinku. Nosnost police min. 200 kg.
MNOŽSTVÍ	1	2	6
OBRÁZKOVÁ PŘÍLOHA	062	063	064
KATEGORIZAČNÍ ČÍSLO	065	066	067
NÁZEV PRVKU	Policový regál typizovaný	Policový regál typizovaný	Policový regál
DRUH VYBAVENÍ	typový výrobek	typový výrobek	truhlářský výrobek
OBEČNÁ SPECIFIKACE	Typový policový regál skládaný, tvořený svislými profily a policemi, celokovový. Povrchová úprava konstrukce - žárový pozink. Montáž bežešroubá. Výškové přestavení polic v rozmezí 30-35 mm. Rámy reálů jsou oboustranné pro možné napojení sestav. Rozměry regálu š1050 x h800 x v2500 mm. Pět pevných polic a jeden pevný strop z pozinku. Nosnost police min. 200 kg.	Typový policový regál skládaný, tvořený svislými profily a policemi, celokovový. Povrchová úprava konstrukce - žárový pozink. Montáž bežešroubá. Výškové přestavení polic v rozmezí 30-35 mm. Rámy reálů jsou oboustranné pro možné napojení sestav. Rozměry regálu š1200 x h800 x v2500 mm. Pět pevných polic a jeden pevný strop z pozinku. Nosnost police min. 200 kg.	Kovový policový regál - rozměry regálu š1500 x h800 x v2500 mm, kovová konstrukce regálu provedená z jeklu 40x20 mm s komaxitovanou úpravou. Sedm pevných polic a jeden pevný strop z laminované dřevotřísky tl. 18 mm, oplepené 2 mm ABS hranou. Police a strop jsou položeny na kovových příčnicích kovového regálu - příčnice tvořené profilem dutým speciálním tvar „L“ EN 10305-3 rozměr 40x34x25x2 mm. Prodloužená strana bude tvořit čelo polic s komaxitovanou úpravou. Provedení kovu RAL 9010, police v dekoru šedé. Pozn.: před výrobou budou výšky polic odsouhlaseny uživatelem.
MNOŽSTVÍ	16	4	3
OBRÁZKOVÁ PŘÍLOHA	065	066	067
KATEGORIZAČNÍ ČÍSLO	068	069	
NÁZEV PRVKU	Policový regál	Policový regál	
DRUH VYBAVENÍ	truhlářský výrobek	truhlářský výrobek	
OBEČNÁ SPECIFIKACE	Kovový policový regál - rozměry regálu š1500 x h600 x v2500 mm, kovová konstrukce regálu provedená z jeklu 40x20 mm s komaxitovanou úpravou. Šest pevných polic a jeden pevný strop z laminované dřevotřísky tl. 18 mm, oplepené 2 mm ABS hranou. Police a strop jsou položeny na kovových příčnicích kovového regálu - příčnice tvořené profilem dutým speciálním tvar „L“ EN 10305-3 rozměr 40x34x25x2 mm. Prodloužená strana bude tvořit čelo polic s komaxitovanou úpravou. Provedení kovu RAL 9010, police v dekoru šedé. Pozn.: před výrobou budou výšky polic odsouhlaseny uživatelem.	Kovový policový regál - rozměry regálu š2000 x h600 x v2500 mm, kovová konstrukce regálu provedená z jeklu 40x20 mm s komaxitovanou úpravou. Šest pevných polic a jeden pevný strop z laminované dřevotřísky tl. 18 mm, oplepené 2 mm ABS hranou. Police a strop jsou položeny na kovových příčnicích kovového regálu - příčnice tvořené profilem dutým speciálním tvar „L“ EN 10305-3 rozměr 40x34x25x2 mm. Prodloužená strana bude tvořit čelo polic s komaxitovanou úpravou. Provedení kovu RAL 9010, police v dekoru šedé. Pozn.: před výrobou budou výšky polic odsouhlaseny uživatelem.	
MNOŽSTVÍ	1	2	
OBRÁZKOVÁ PŘÍLOHA	068	069	

Poznámka: Vzorek povrchové úpravy včetně barevností bude předložen k odsouhlasení před výrobou (dodáním výrobku).

# PRVKY VNITŘNÍHO VYBAVENÍ - SPECIFIKACE PRVKŮ - NOVÉ

SŠ uměleckoprůmyslová v Ústí nad Orlicí - areál Perla

D.1.b

KATEGORIZAČNÍ ČÍSLO	070		072
NÁZEV PRVKU	Závěsný policový regál		Policový regál
DRUH VYBAVENÍ	truhlářský výrobek		truhlářský výrobek
OBECNÁ SPECIFIKACE	Závěsný policový regál - rozměry regálu š1200 x h400 x v1000 mm, kovová konstrukce regálu provedená z jeklu 40x20 mm s komaxitovanou úpravou. Dvě pevné police, jeden pevný strop, jedno pevné dno. Vše z laminované dřevotřísky tl. 18 mm, olepené 2 mm ABS hranou. Police, strop a dno jsou položeny na kovových příčnicích kovového regálu - příčnice tvořené profilem dutým speciálním tvar „L“ EN 10305-3 rozměr 40x34x25x2 mm. Prodloužená strana bude tvořit čelo polic s komaxitovanou úpravou. Provedení kovu RAL 9010, police v dekoru šedé. Pozn.: před výrobou budou výšky polic odsouhlaseny uživatelem.		Kovový policový regál - rozměry regálu š1400 x h800 x v2500 mm, kovová konstrukce regálu provedená z jeklu 40x20 mm s komaxitovanou úpravou. Sedm pevných polic a jeden pevný strop z laminované dřevotřísky tl. 18 mm, olepené 2 mm ABS hranou. Police a strop jsou položeny na kovových příčnicích kovového regálu - příčnice tvořené profilem dutým speciálním tvar „L“ EN 10305-3 rozměr 40x34x25x2 mm. Prodloužená strana bude tvořit čelo polic s komaxitovanou úpravou. Provedení kovu RAL 9010, police v dekoru šedé. Pozn.: před výrobou budou výšky polic odsouhlaseny uživatelem.
MNOŽSTVÍ	3		4
OBRÁZKOVÁ PŘÍLOHA	070		072
KATEGORIZAČNÍ ČÍSLO	073	074	075
NÁZEV PRVKU	Policový regál typizovaný	Policový regál	Policový regál
DRUH VYBAVENÍ	typový výrobek	truhlářský výrobek	truhlářský výrobek
OBECNÁ SPECIFIKACE	Typový policový regál skládaný, tvořený svislými profily a policiemi, celokovový. Povrchová úprava konstrukce - žárový pozink. Montáž bežešroubá. Výškové přestavení polic v rozmezí 30-35 mm. Rámy reálů jsou oboustranné pro možné napojení sestav. Rozměry regálu š1500 x h800 x v2500 mm. Pět pevných polic a jeden pevný strop z pozinku. Nosnost police min. 200 kg.	Kovový policový regál - rozměry regálu š1800 x h800 x v2500 mm, kovová konstrukce regálu provedená z jeklu 40x20 mm s komaxitovanou úpravou. Pět pevných polic a jeden pevný strop z laminované dřevotřísky tl. 18 mm, olepené 2 mm ABS hranou. Police a strop jsou položeny na kovových příčnicích kovového regálu - příčnice tvořené profilem dutým speciálním tvar „L“ EN 10305-3 rozměr 40x34x25x2 mm. Prodloužená strana bude tvořit čelo polic s komaxitovanou úpravou. Provedení kovu RAL 9010, police v dekoru šedé. Pozn.: před výrobou budou výšky polic odsouhlaseny uživatelem.	Kovový policový regál - rozměry regálu š1100 x h800 x v2500 mm, kovová konstrukce regálu provedená z jeklu 40x20 mm s komaxitovanou úpravou. Sedm pevných polic a jeden pevný strop z laminované dřevotřísky tl. 18 mm, olepené 2 mm ABS hranou. Police a strop jsou položeny na kovových příčnicích kovového regálu - příčnice tvořené profilem dutým speciálním tvar „L“ EN 10305-3 rozměr 40x34x25x2 mm. Prodloužená strana bude tvořit čelo polic s komaxitovanou úpravou. Provedení kovu RAL 9010, police v dekoru šedé. Pozn.: před výrobou budou výšky polic odsouhlaseny uživatelem.
MNOŽSTVÍ	1	1	1
OBRÁZKOVÁ PŘÍLOHA	073	074	075
KATEGORIZAČNÍ ČÍSLO	077	078	114
NÁZEV PRVKU	Policový regál typizovaný	Policový regál typizovaný	Policový regál
DRUH VYBAVENÍ	typový výrobek	typový výrobek	truhlářský výrobek
OBECNÁ SPECIFIKACE	Typový policový regál skládaný, tvořený svislými profily a policiemi, celokovový. Povrchová úprava konstrukce - žárový pozink. Montáž bežešroubá. Výškové přestavení polic v rozmezí 30-35 mm. Rámy reálů jsou oboustranné pro možné napojení sestav. Rozměry regálu š1500 x h600 x v2500 mm. Pět pevných polic a jeden pevný strop z pozinku. Nosnost police min. 200 kg.	Typový policový regál skládaný, tvořený svislými profily a policiemi, celokovový. Povrchová úprava konstrukce - žárový pozink. Montáž bežešroubá. Výškové přestavení polic v rozmezí 30-35 mm. Rámy reálů jsou oboustranné pro možné napojení sestav. Rozměry regálu š1200 x h600 x v2500 mm. Pět pevných polic a jeden pevný strop z pozinku. Nosnost police min. 200 kg.	Kovový policový regál - rozměry regálu š1100 x h400 x v2000 mm, kovová konstrukce regálu provedená z jeklu 40x20 mm s komaxitovanou úpravou. Pět pevných polic a jeden pevný strop z laminované dřevotřísky tl. 18 mm, olepené 2 mm ABS hranou. Police a strop jsou položeny na kovových příčnicích kovového regálu - příčnice tvořené profilem dutým speciálním tvar „L“ EN 10305-3 rozměr 40x34x25x2 mm. Prodloužená strana bude tvořit čelo polic s komaxitovanou úpravou. Provedení kovu RAL 9010, police v dekoru šedé. Pozn.: před výrobou budou výšky polic odsouhlaseny uživatelem.
MNOŽSTVÍ	3	1	1
OBRÁZKOVÁ PŘÍLOHA	077	078	114

Poznámka: Vzorek povrchové úpravy včetně barevností bude předložen k odsouhlasení před výrobou (dodáním výrobku).

# PRVKY VNITŘNÍHO VYBAVENÍ - SPECIFIKACE PRVKŮ - NOVÉ

SŠ uměleckoprůmyslová v Ústí nad Orlicí - areál Perla

D.1.b

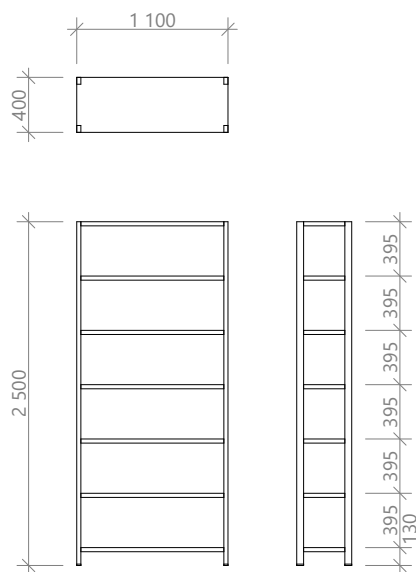
KATEGORIZAČNÍ ČÍSLO	115	126
NÁZEV PRVKU	Policový regál	Policový regál
DRUH VYBAVENÍ	truhlářský výrobek	truhlářský výrobek
OBEČNÁ SPECIFIKACE	<p>Kovový policový regál - rozměry regálu š1100 x h400 x v1100 mm, kovová konstrukce regálu provedená z jeklu 40x20 mm s komaxitovanou úpravou. Tři pevné police a jeden pevný strop z laminované dřevotřísky tl. 18 mm, olepené 2 mm ABS hranou. Police a strop jsou položeny na kovových příčnicích kovového regálu - příčnice tvořené profilem dutým speciálním tvar „L“ EN 10305-3 rozměr 40x34x25x2 mm. Prodloužená strana bude tvořit čelo polic s komaxitovanou úpravou. Provedení kovu RAL 9010, police v dekoru šedé. Pozn.: před výrobou budou výšky polic odsouhlaseny uživatelem.</p>	<p>Kovový policový regál - rozměry regálu š1700 x h800 x v2500 mm, kovová konstrukce regálu provedená z jeklu 40x20 mm s komaxitovanou úpravou. Sedm pevných polic a jeden pevný strop z laminované dřevotřísky tl. 18 mm, olepené 2 mm ABS hranou. Police a strop jsou položeny na kovových příčnicích kovového regálu - příčnice tvořené profilem dutým speciálním tvar „L“ EN 10305-3 rozměr 40x34x25x2 mm. Prodloužená strana bude tvořit čelo polic s komaxitovanou úpravou. Provedení kovu RAL 9010, police v dekoru šedé. Pozn.: před výrobou budou výšky polic odsouhlaseny uživatelem.</p>
MNOŽSTVÍ	4	1
OBRÁZKOVÁ PŘÍLOHA	115	126

Poznámka: Vzorek povrchové úpravy včetně barevností bude předložen k odsouhlasení před výrobou (dodáním výrobku).

OBRÁZKOVÁ PŘÍLOHA - NOVÝ NÁBYTEK

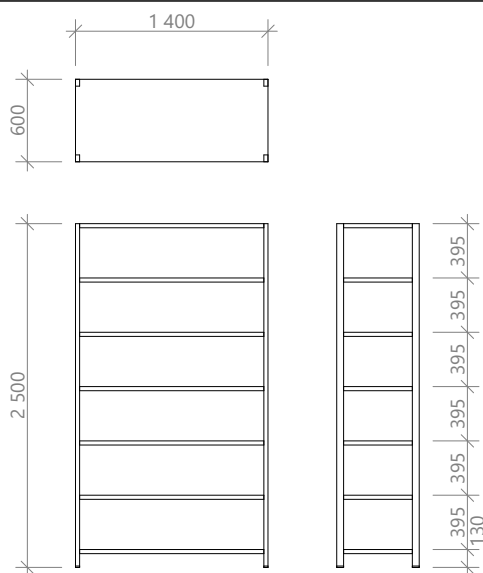
062

Policový regál



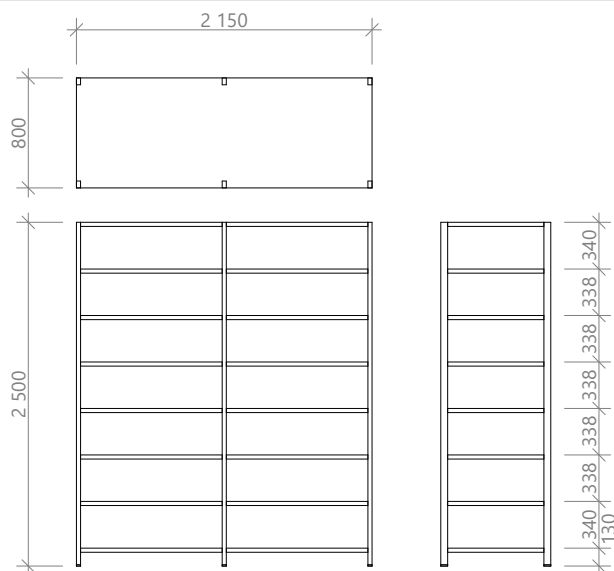
063

Policový regál



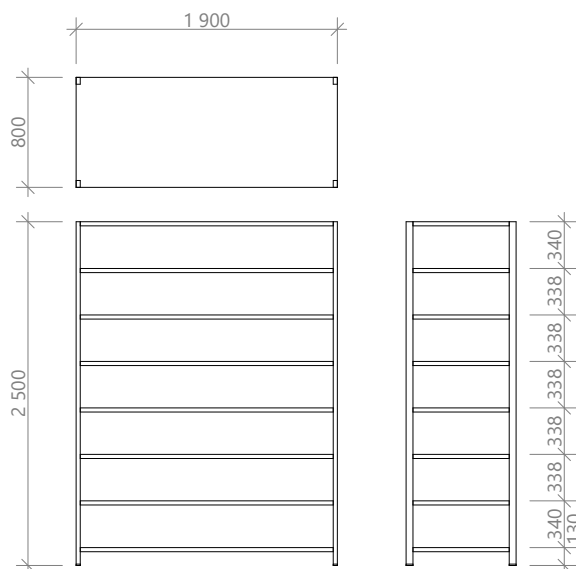
064

Policový regál typizovaný



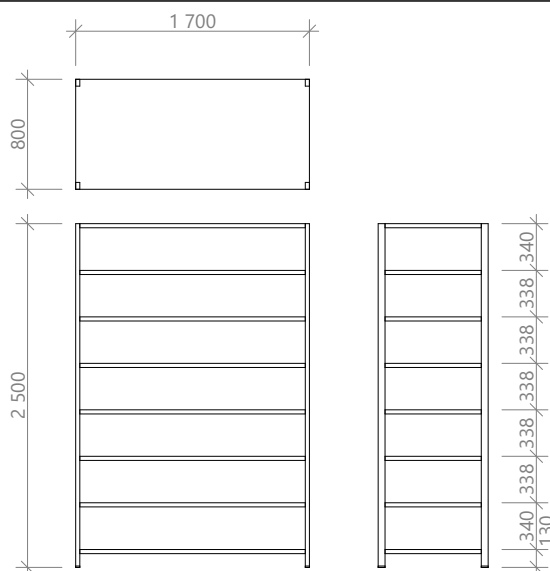
065

Policový regál typizovaný



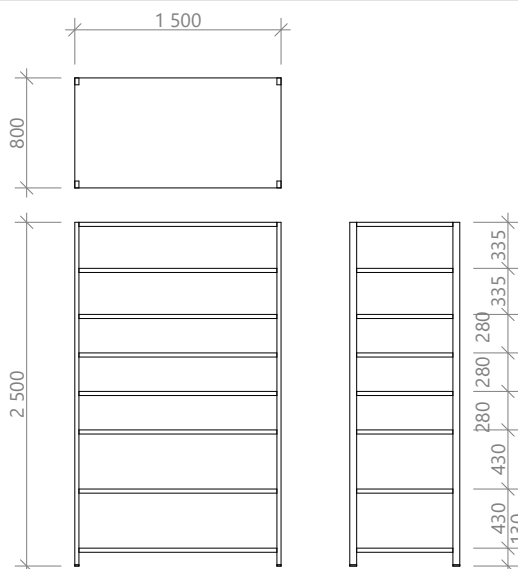
066

Policový regál typizovaný



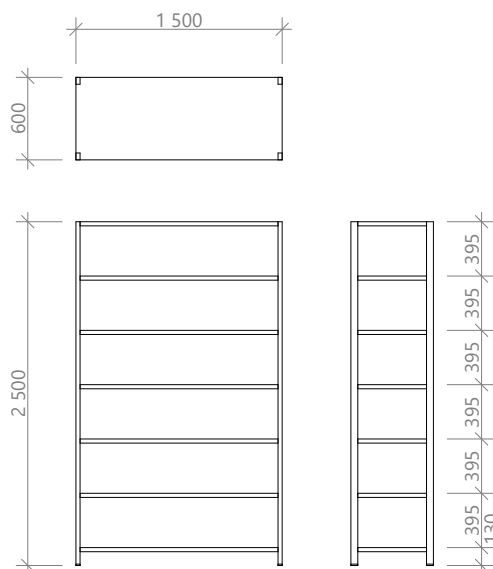
067

Policový regál



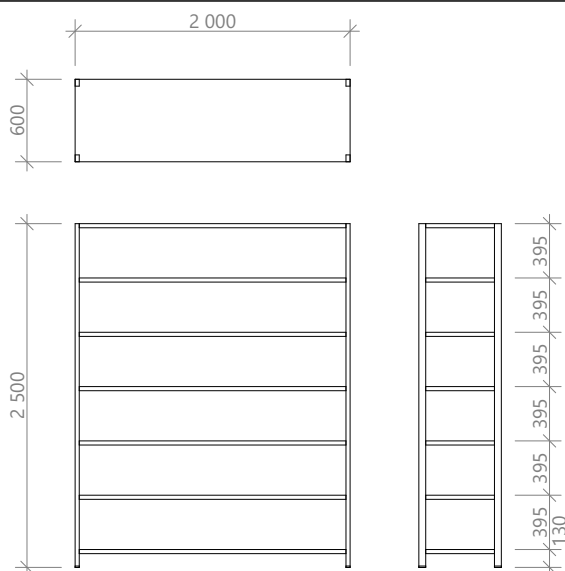
068

Policový regál



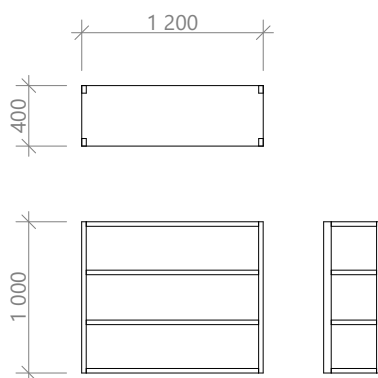
069

Policový regál



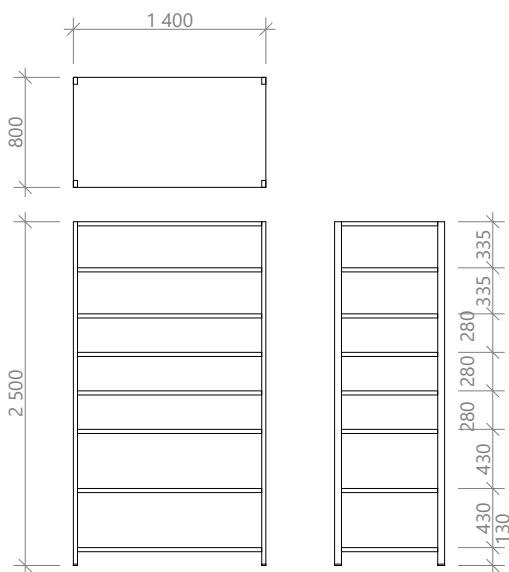
070

Závěsný policový regál



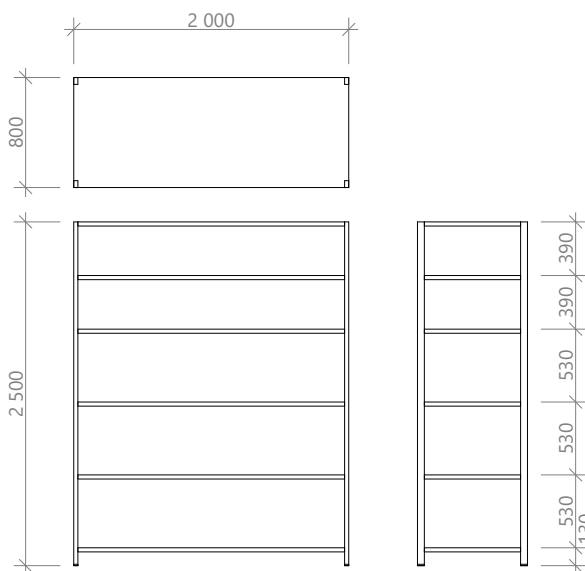
072

Policový regál



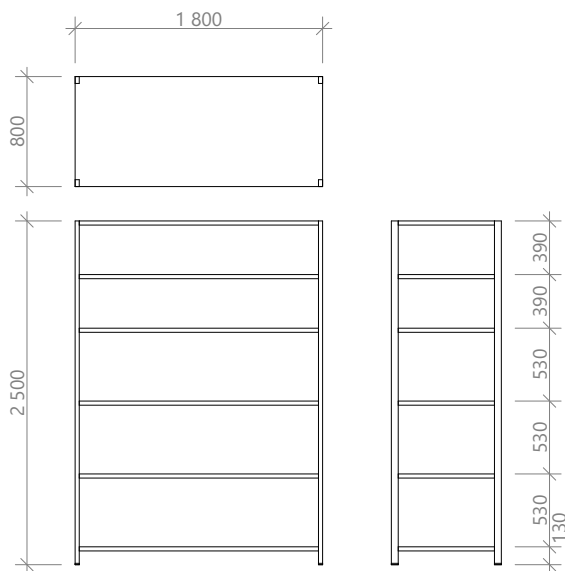
073

Policový regál typizovaný



074

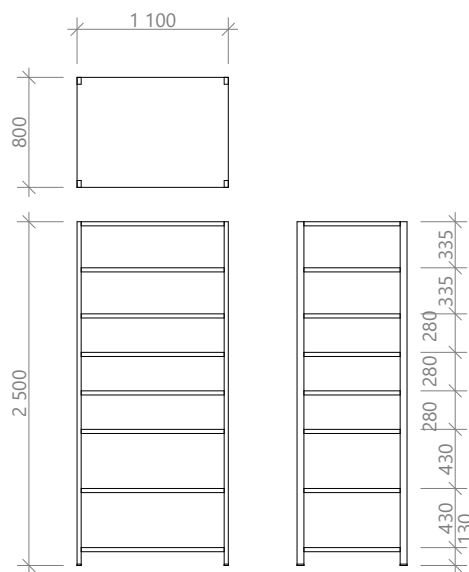
Policový regál





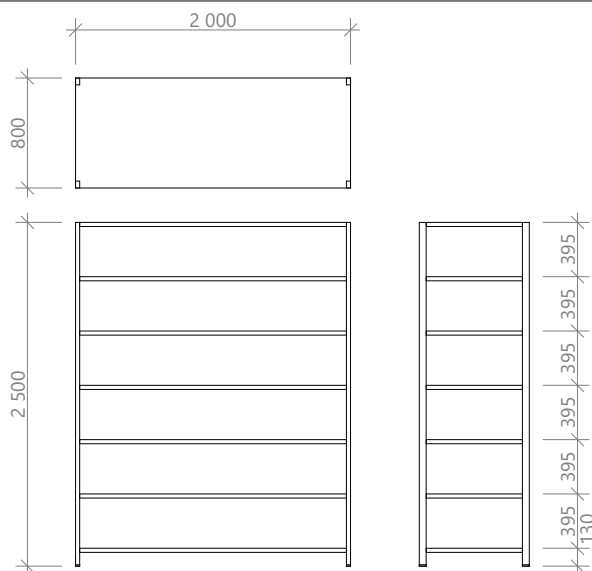
075

Policový regál



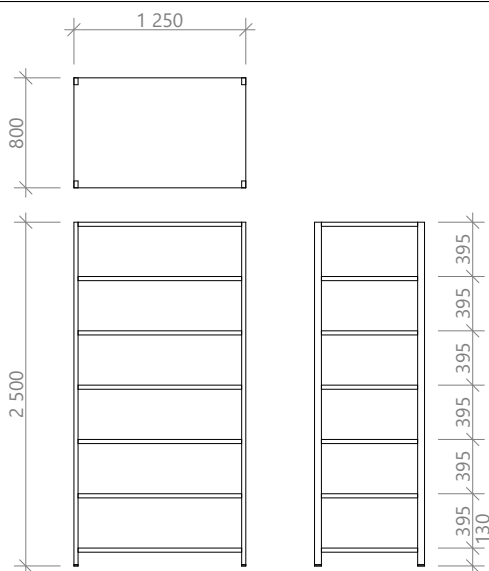
077

Policový regál typizovaný



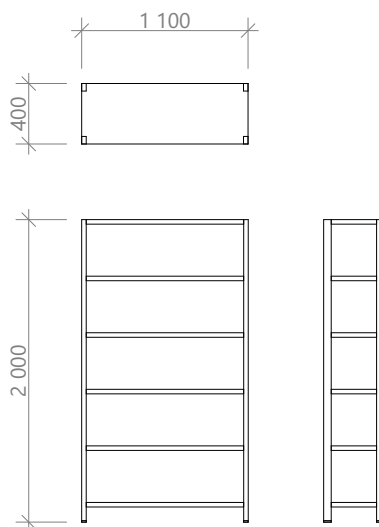
078

Policový regál typizovaný



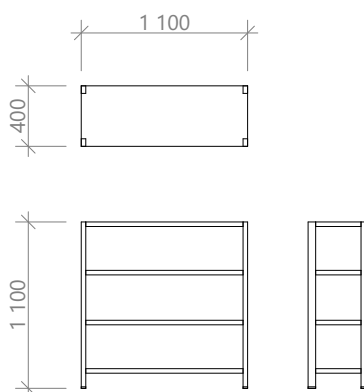
114

Policový regál



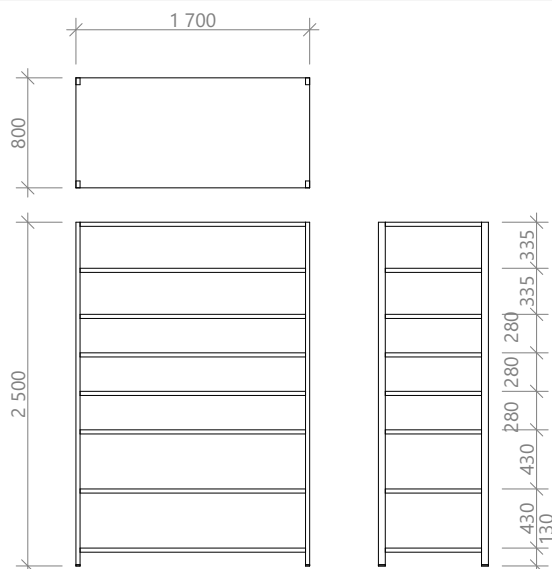
115

Policový regál



126

Policový regál



SEZNAM PRVKŮ PO MÍSTNOSTECH - NOVÝ NÁBYTEK

# PRVKY VNITŘNÍHO VYBAVENÍ - SOUPIS PRVKŮ PO MÍSTNOSTECH - STÁVAJÍCÍ

SŠ uměleckoprůmyslová v Ústí nad Orlicí - areál Perla

D.1.b

Číslo místnosti	ID prvku	Kategorizační číslo	Název prvku	Množství
1.14				
	I-1.14-01	062	Policový regál	1
1.17				
	I-1.17-01	069	Policový regál	1
1.18				
	I-1.18-09	063	Policový regál	2
1.27				
	I-1.27-01	065	Policový regál typizovaný	4
	I-1.27-02	064	Policový regál typizovaný	6
	I-1.27-03	073	Policový regál typizovaný	1
2.04				
	I-2.04-07	067	Policový regál	1
	I-2.04-11	115	Policový regál	4
2.06				
	I-2.06-08	068	Policový regál	1
	I-2.06-09	069	Policový regál	1
2.08				
	I-2.08-04	067	Policový regál	2
	I-2.08-06	070	Závěsný policový regál	1
2.12				
	I-2.12-03	072	Policový regál	4
	I-2.12-05	070	Závěsný policový regál	1
2.16				
	I-2.16-01	065	Policový regál typizovaný	2
2.18				
	I-2.18-04	074	Policový regál	1
2.25				
	I-2.25-07	114	Policový regál	1
3.04				
	I-3.04-04	075	Policový regál	1
	I-3.04-06	070	Závěsný policový regál	1
	I-3.04-12	126	Policový regál	1
3.05				
	I-3.05-01	066	Policový regál typizovaný	4
	I-3.05-02	065	Policový regál typizovaný	10
	I-3.05-03	077	Policový regál typizovaný	3
	I-3.05-04	078	Policový regál typizovaný	1